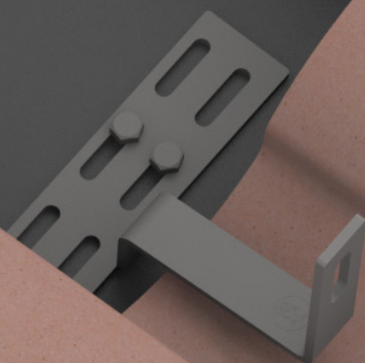
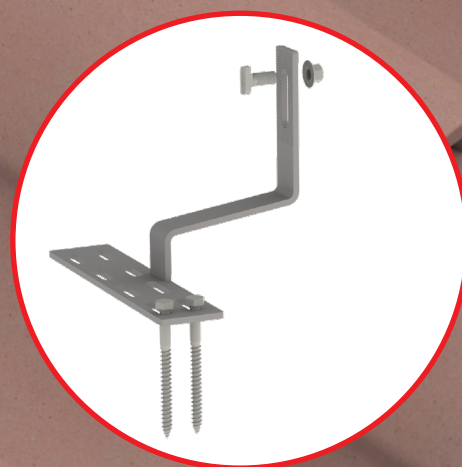
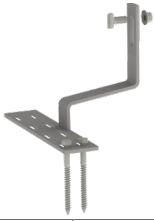


Universal Standard Hook, 9" Base

QUICK GUIDE

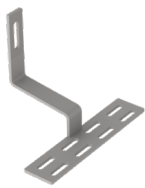


Componentes

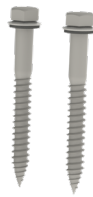


Part Number	Descripción
4000140	Universal Standard Hook, 9" Base, Kit

Kit includes:



Universal Standard Hook 9"
Material: aluminum
Finish: mill

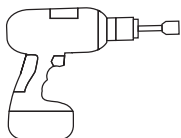
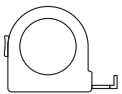


Lag Screws w/ EPDM Washers
Material: stainless steel



T-Bolt & Hex Nut
Material: stainless steel

Herramientas requeridas

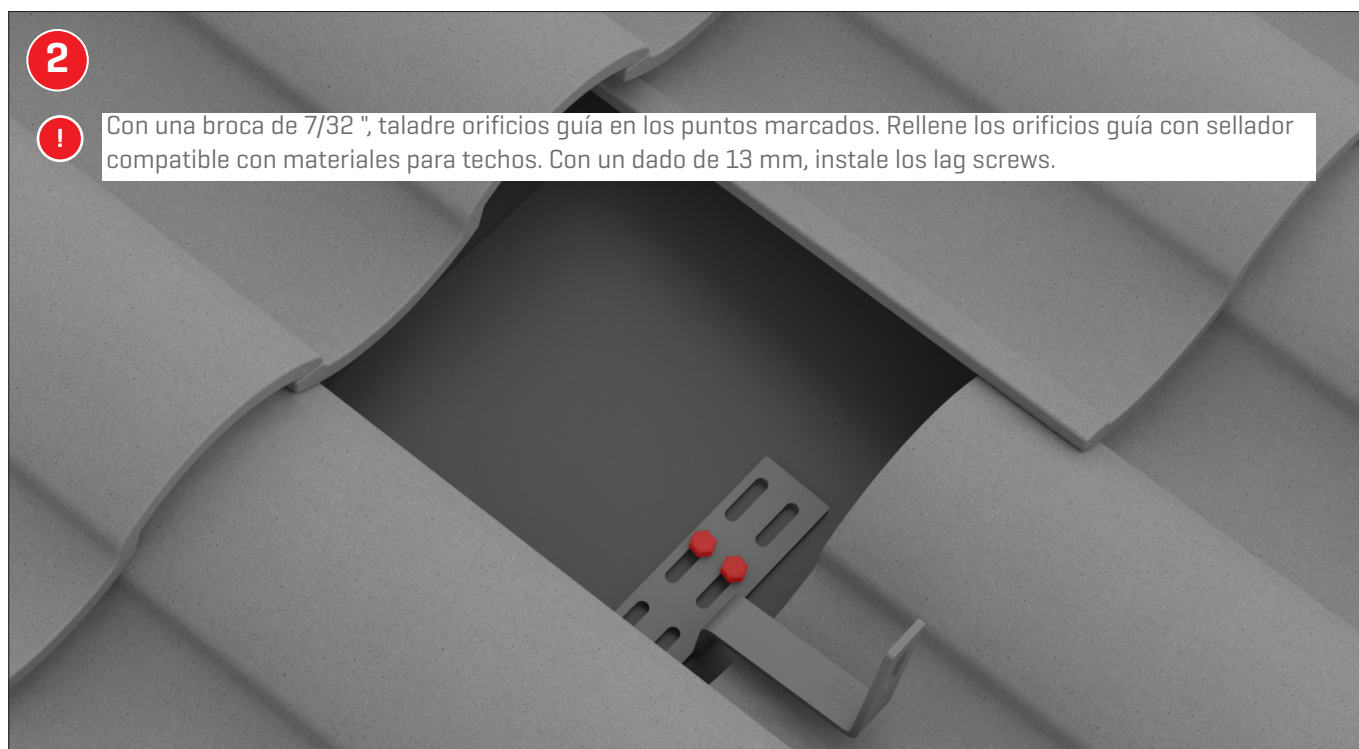
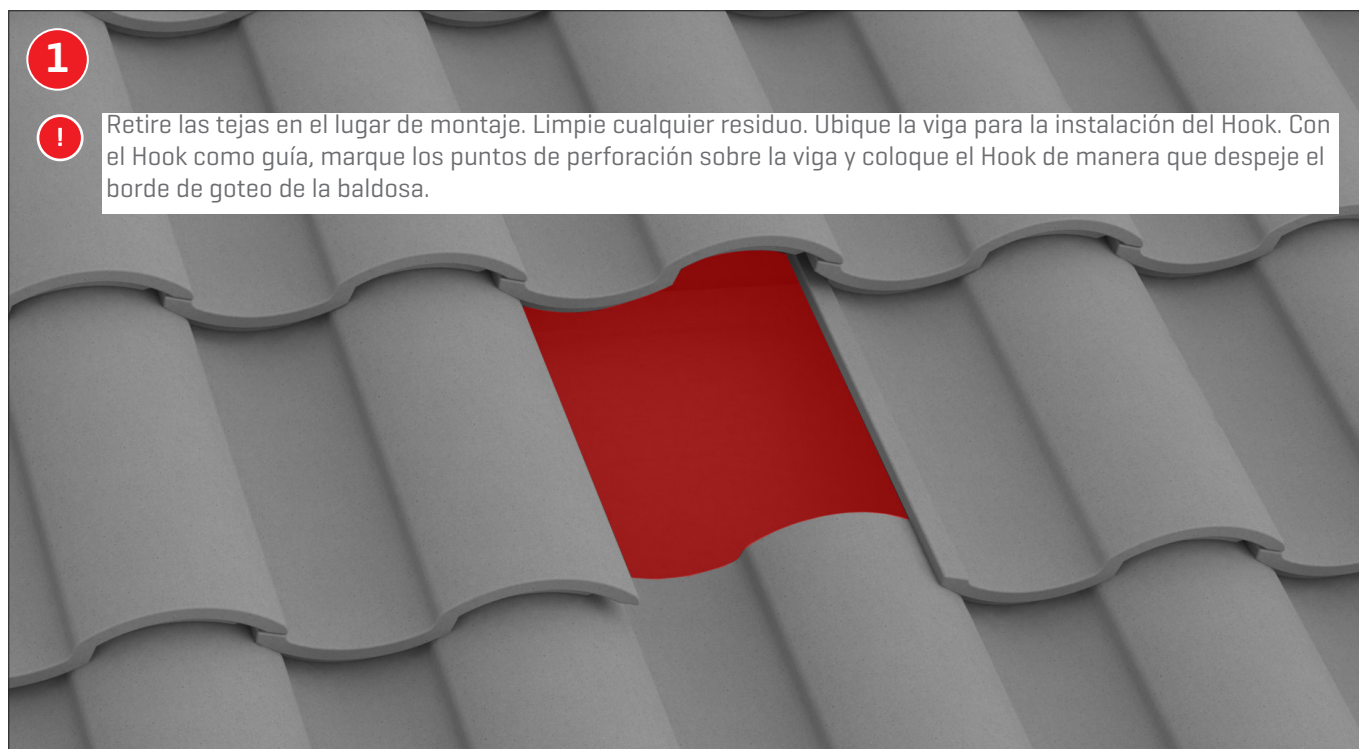


▶ 10-50 ft-lbs



Dado profundo 13 mm
▶ Torque 10 ft-lbs

Ensamble



3



A. Instale el Flashing de repuesto Marque y corte el borde inferior del flashing para permitir que pase el Hook para tejas. Usando barras de techo, apunte las tejas entrelazadas para permitir la instalación del flashing de tejas de reemplazo. Coloque el flashing y las baldosas circundantes inferiores para permitir que el flashing se asiente correctamente.

B. Azulejo de esmerilado / muesca Marque la ubicación del Hook para tejas. Crea una estación segura para cortar los azulejos con las precauciones y el equipo de seguridad adecuados. Haga una muesca en los azulejos con una cortadora de azulejos o con un disco de diamante de punta fina. Asegúrese de que los azulejos estén lo suficientemente cortados para que los protectores contra el clima se asienten en su posición original. Algunas regulaciones pueden requerir agua o ventilación para evitar la exposición al polvo de sílice. Utilice siempre protección para los ojos y máscara de seguridad.

4



Inserte el perno en T a través de la ranura del Flat Tile Hook y en el canal lateral del CrossRail gire el T-Bolt en el sentido de las agujas del reloj asegurándose de que la marca al final del eje sea vertical, lo que indica una alineación adecuada. Coloque la tuerca hexagonal dentada y apriete a 26 ft-lbs [35 Nm]. Verifique dos veces que la marca de alineación en el extremo del eje del T-Bolt sea vertical para asegurarse de que esté correctamente colocada. Consulte las Instrucciones de montaje del CrossRail para obtener más detalles sobre la instalación adecuada del riel.

Alineación del T-Bolt

Incorrecta



Correcta

