

MIDNITE SOLAR INC.

COMBINADORES PARA PANELES SOLARES

MidNite Solar ofrece una amplia gama de combinadores para paneles solares desde nuestra serie MNPV3 hasta la MNPV10 de 1 000 voltios y el modelo MNPV8-MC4 el cual consiste en un combinador precableado!

Esta gama de combinadores se adapta a sistemas fotovoltaicos que van desde un pequeño arreglo de 2 hileras de paneles para cabañas no conectadas al sistema eléctrico general, hasta un arreglo más grande de hasta 12 hileras de paneles en un sistema de inversión de 50KW conectados a la red comercial. La serie MNPV de combinadores son el resultado de 20 años de experiencia en diseño y fabricación en la industria de las energías renovables. Cada unidad tiene las mismas características de calidad, tales como:

- Caja de aluminio a prueba de lluvia tipo 3R
- Cubierta interior de Inyección de plástico moldeado.
- Salidas que aceptan alivios de tensión a prueba de lluvia, tubería eléctrica de tipo conduit o conectores tipo MC de montaje en panel.
- Salidas para supresores eléctricos de alto voltaje.
- Utiliza interruptores de 150VCD y 300 VCD o fusibles de 600 VCD dependiendo del número de modelo.
- Cumple listado ETL de UL1741 para uso en los EE.UU. y Canadá
- Adaptable para dos inversores separados o ciertos modelos de controladores de carga



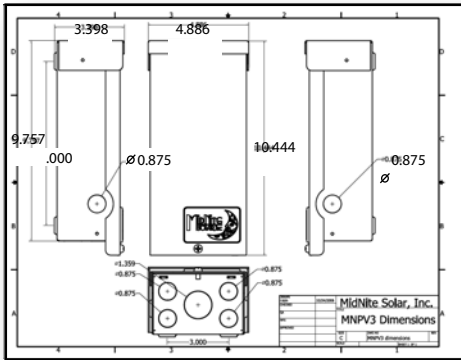
www.midnitesolar.com

17722 67th Ave. NE., Arlington, WA. 360-403-7207 FAX: 360-691-6862

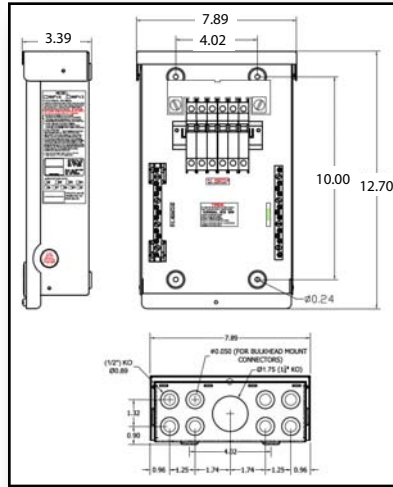


COMBINADORES PARA PANELES SOLARES

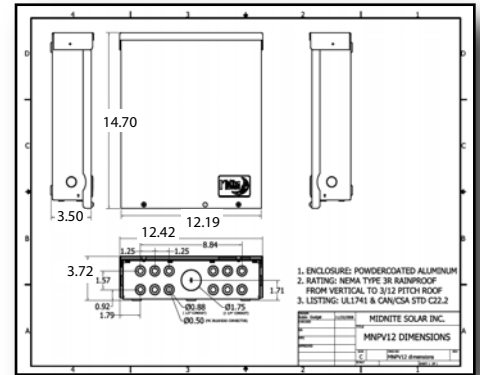
MidNite Solar ofrece una amplia gama de combinadores para paneles solares, desde los combinadores series MNPV3 a MNPV12V hasta el modelo MNPV10 de 1000V de nuestros combinadores pre-cableados. Esta gama de cajas de combinación se adapta a sistemas fotovoltaicos tan pequeños, por ejemplo, como el de 2 hileras de paneles para una cabaña no conectada a la red eléctrica hasta uno mas grande de 12 hileras de paneles para un sistema inversor de 50KW conectado a la red eléctrica comercial .



MNPV2-MC4, MNPV3 y MNPV2-1000



MNPV4-MC4, MNPV6-MC4, MNPV6, MNPV6-250 y MNPV4-1000



MNPV8-MC4, MNPV12, MNPV12-250 y MNPV10-1000



Especificaciones de combinadores para paneles solares MidNite Solar.

	MNPV2-MC4, MNPV3 y MNPV2-1000	MNPV4-MC4, MNPV6-MC4, MNPV6, MNPV6-250 y MNPV4-1000	MNPV8-MC4, MNPV12, MNPV12-250 y MNPV10-1000
Grado de protección de caja	A prueba de lluvia para exteriores tipo 3R	A prueba de lluvia para exteriores tipo 3R	A prueba de lluvia para exteriores tipo 3R
Material de la caja	Aluminio con superficie horneada y partes metálicas de acero inoxidable	Aluminio con superficie horneada y partes metálicas de acero inoxidable	Aluminio con superficie horneada y partes metálicas de acero inoxidable
Opciones y angulo de montaje	Montaje vertical en pared, montaje en poste o montaje en techo inclinado a 14 grados de inclinación (inclinación del techo de 3 a 12)	Montaje vertical en pared, montaje en poste o montaje en techo inclinado a 14 grados de inclinación (inclinación del techo de 3 a 12)	Montaje vertical en pared, montaje en poste o montaje en techo inclinado a 14 grados de inclinación (inclinación del techo de 3 a 12)
Número de hileras de paneles	MNPV2-MC4 dos hileras utilizando fusibles de hasta 600 voltios MNPV3 tres hileras utilizando interruptores de hasta 150 voltios o dos hileras utilizando fusibles de hasta 600 voltios MNPV2-1000 two strings using fuses up to 1000 volts	MNPV4-MC4 cuatro hileras utilizando fusibles de hasta 600 voltios MNPV6-MC6 seis hileras utilizando fusibles de hasta 600 voltios MNPV6 seis hileras utilizando interruptores de 150 voltios o cuatro hileras utilizando fusibles MNPV4-1000 cuatro hileras con fusibles de hasta 1000 voltios	MNPV8-MC4 ocho hileras usando fusibles (incluidos) de hasta 600 voltios MNPV12-600-X2 dos hileras sin aislamiento de hasta 600 voltios utilizando interruptores (incluidos) MNPV12 doce hileras utilizando interruptores de hasta 150 voltios o diez hileras utilizando fusibles de hasta 600 voltios MNPV12-250 seis hileras utilizando interruptores de hasta 300 voltios MNPV10-1000 diez hileras utilizando fusibles de hasta 1000 voltios
Número máximo de circuitos de salida	1 para todos	MNPV4-MC4, MNPV6 y MNPV4-1000 dos, MNPV6-250 uno	2 para todos
Rango de cable por entrada de hilera	MNPV2-MC4 NA utiliza conectores MC4, MNPV3 y MNPV2-1000 utiliza 14-6 AWG	MNPV4-MC4 NA utiliza conectores MC4 MNPV6, MNPV6-250 y MNPV4-1000, 14-6 AWG	MNPV8 MC4-NA utiliza conectores MC4 MNPV12-600-X2 14-6 AWG MNPV12 y MNPV12-250 14-6 AWG
DISPOSITIVO DE PROTECCION A SOBRECORRIENTE INCLUIDO (OCPD en Ingles)	MNPV2-MC4 SI MNPV3 y MNPV2-1000 NO	MNPV4-MC4 y MNPV6-MC6 - SI MNPV6, MNPV6-250 y MNPV4-1000 - NO	MNPV8-MC4 y MNPV12-600-X2 - SI MNPV12, MNPV12-250 y MNPV10-1000 - NO
CLASIFICACION MAXIMA DEL DISPOSITIVO DE PROTECCION A SOBRECORRIENTE	30 amperes con fusibles y 63 amperes con interruptores de 150 voltios	30 amperes con fusibles, 63 amperes con interruptores de 150 voltios y 50 amperes con interruptores de 300 voltios	30 amperes con fusibles, 63 amperios con interruptores de 150 voltios y 50 amperes con interruptores de 300 voltios, 20 amperes con interruptores de 600 voltios
Amperaje máximo de salida	60 amperes para todos	Fundido de fusible a 80 amperios , 120 amperios para interruptores	200 amperes con fusibles e interruptores de 150 voltios, 168 amperes con interruptores de 300 voltios
Rango de cable de salida	14 a 1/0 AWG	14 a 1/0 AWG	14 a 1/0 AWG (Con excepcion de MNPV12-600-X2 el cual usa # 6)
Clasificación de temperatura de conectores de alambre	90 °C	90 °C	90 °C
Cubierta interior	Cubierta interior personalizada de plástico moldeado	Cubierta interior personalizada de plástico moldeado	Cubierta interior personalizada de plástico moldeado
Se puede cerrar con llave	SI	SI	SI
Clasificación	UL1741	UL1741	UL1741